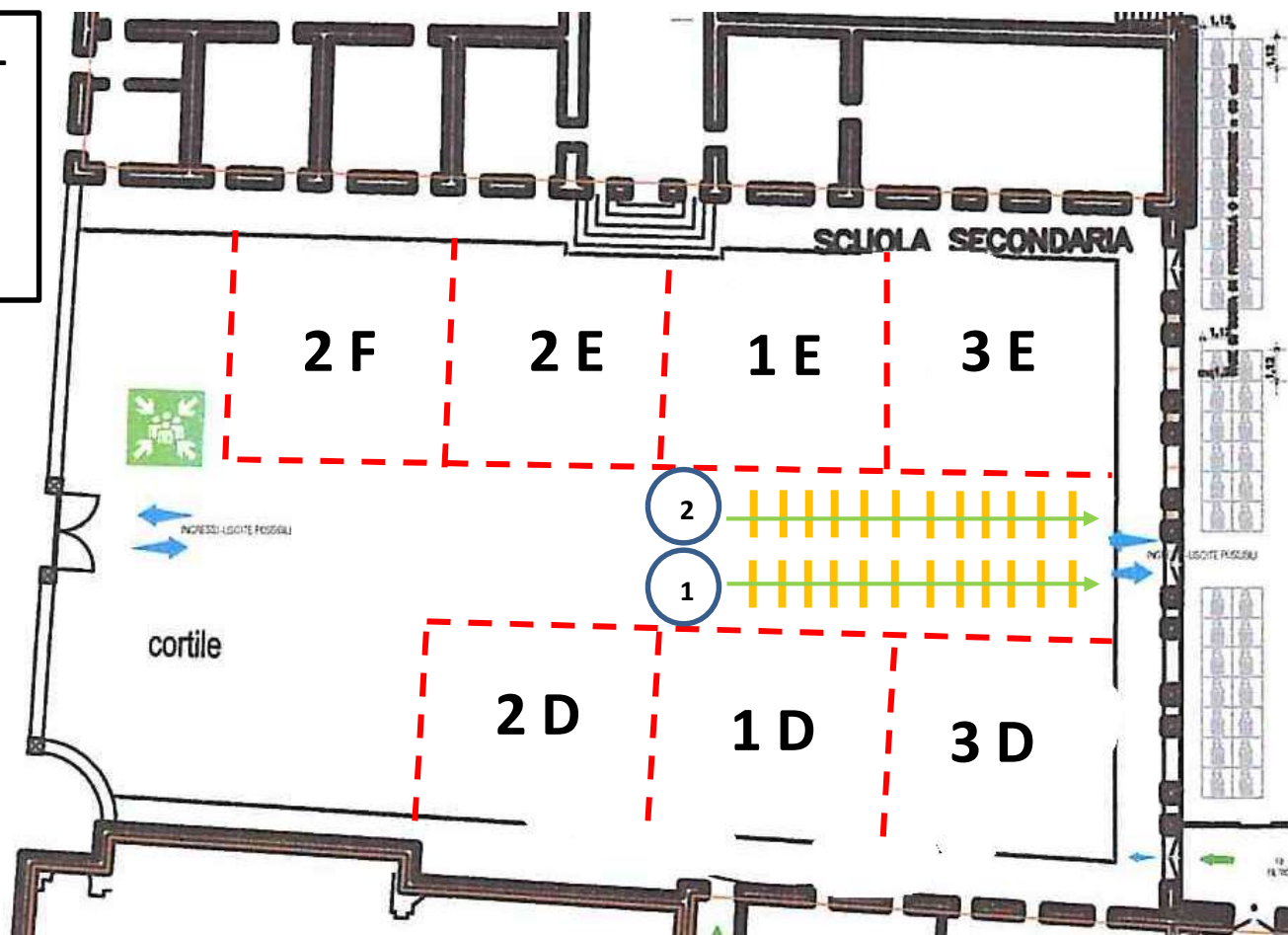


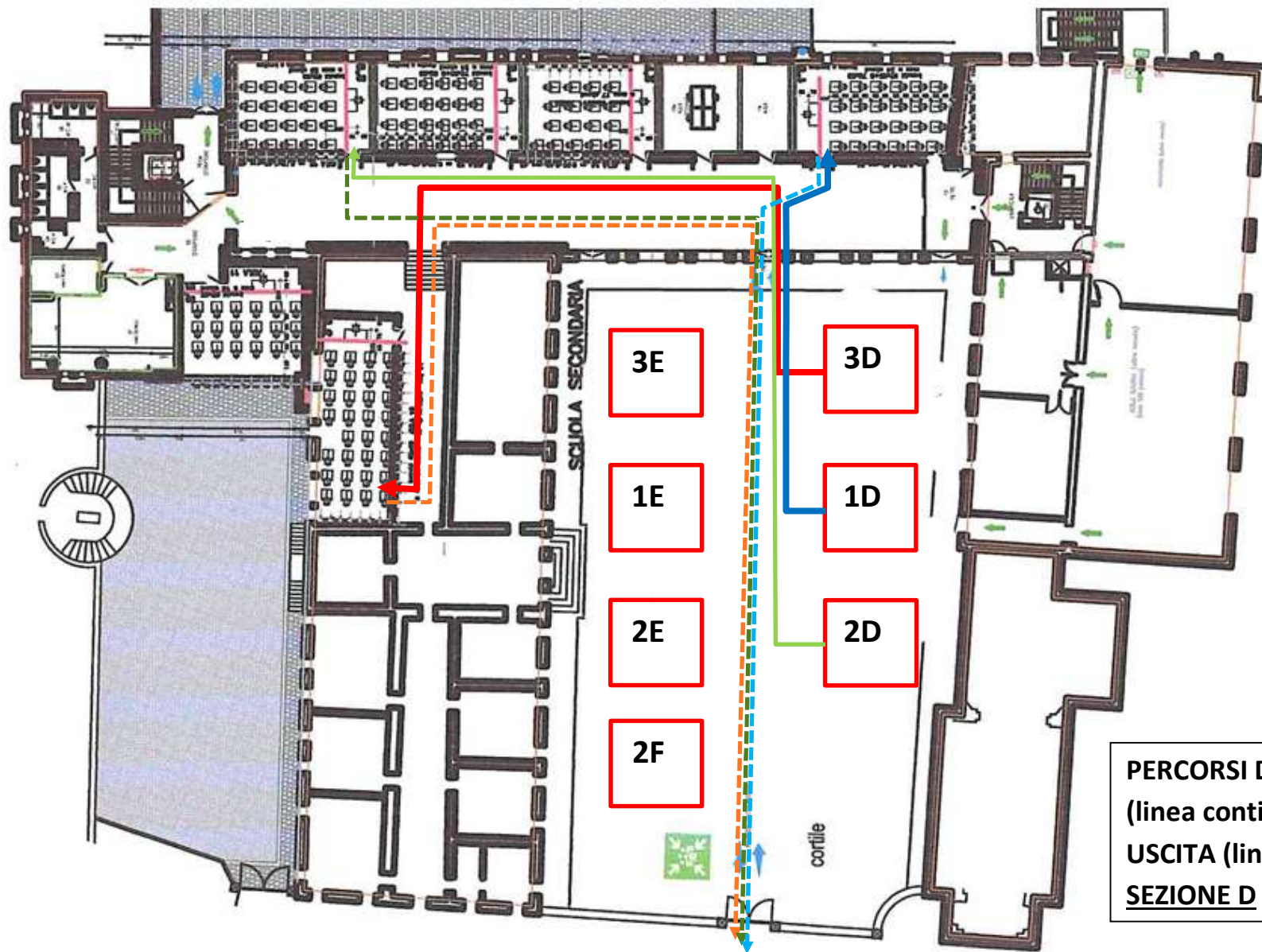
**SUDDIVISIONE DEL
CORTILE IN AREE
RISERVATE ALLE
SINGOLE CLASSI**



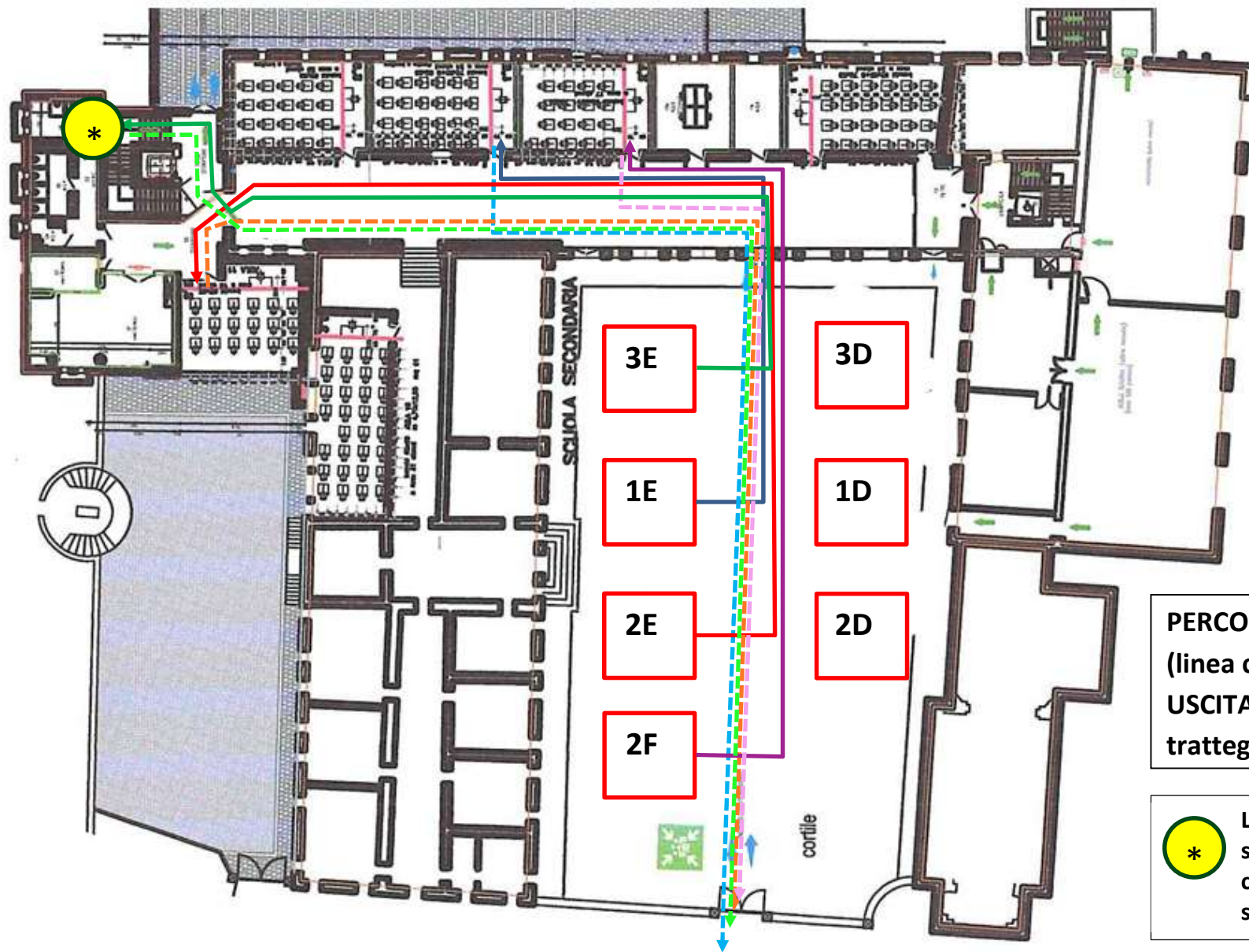
ORDINE DI ENTRATA DELLE CLASSI: 3E – 3D – 1E – 1D – 2E – 2D – 2F (i ragazzi si dispongono su due file: entra per prima la fila 1, poi la fila 2)

ORDINE DI USCITA DELLE CLASSI: 3E – 2E – 2D – 3D – 1E – 2F – 1D

GLI ALUNNI DOVRANNO EFFETTUARE GLI SPOSTAMENTI DISPONENDOSI SEMPRE IN FILA INDIANA



PERCORSI DI ENTRATA
(linea continua) E DI
USCITA (linea tratteggiata)
SEZIONE D



PERCORSI DI ENTRATA
 (linea continua) E DI
 USCITA (linea
 tratteggiata) **SEZIONI E - F**

***** La classe 3E scende le
 scale e raggiunge l'aula
 collocata nel
 seminterrato