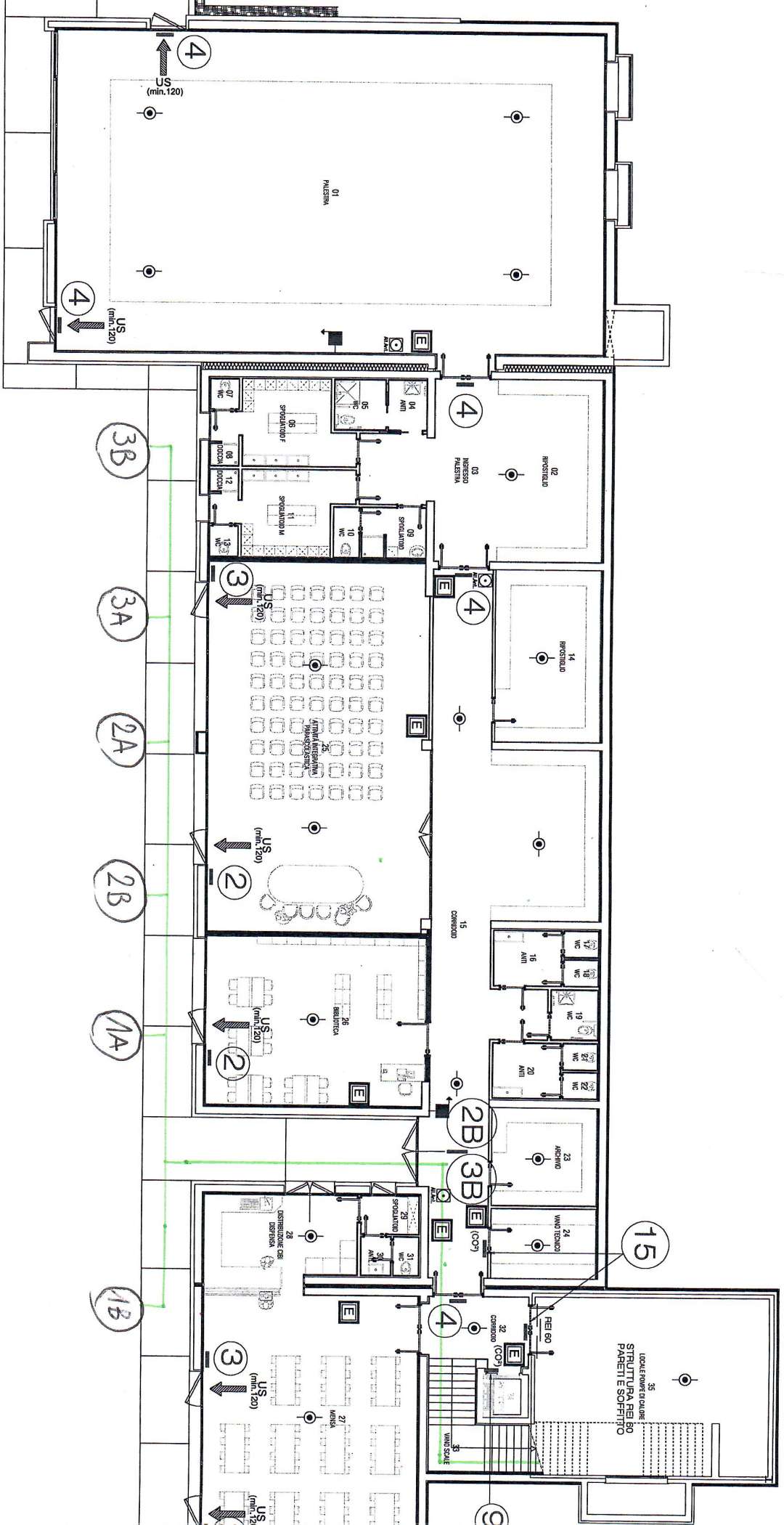


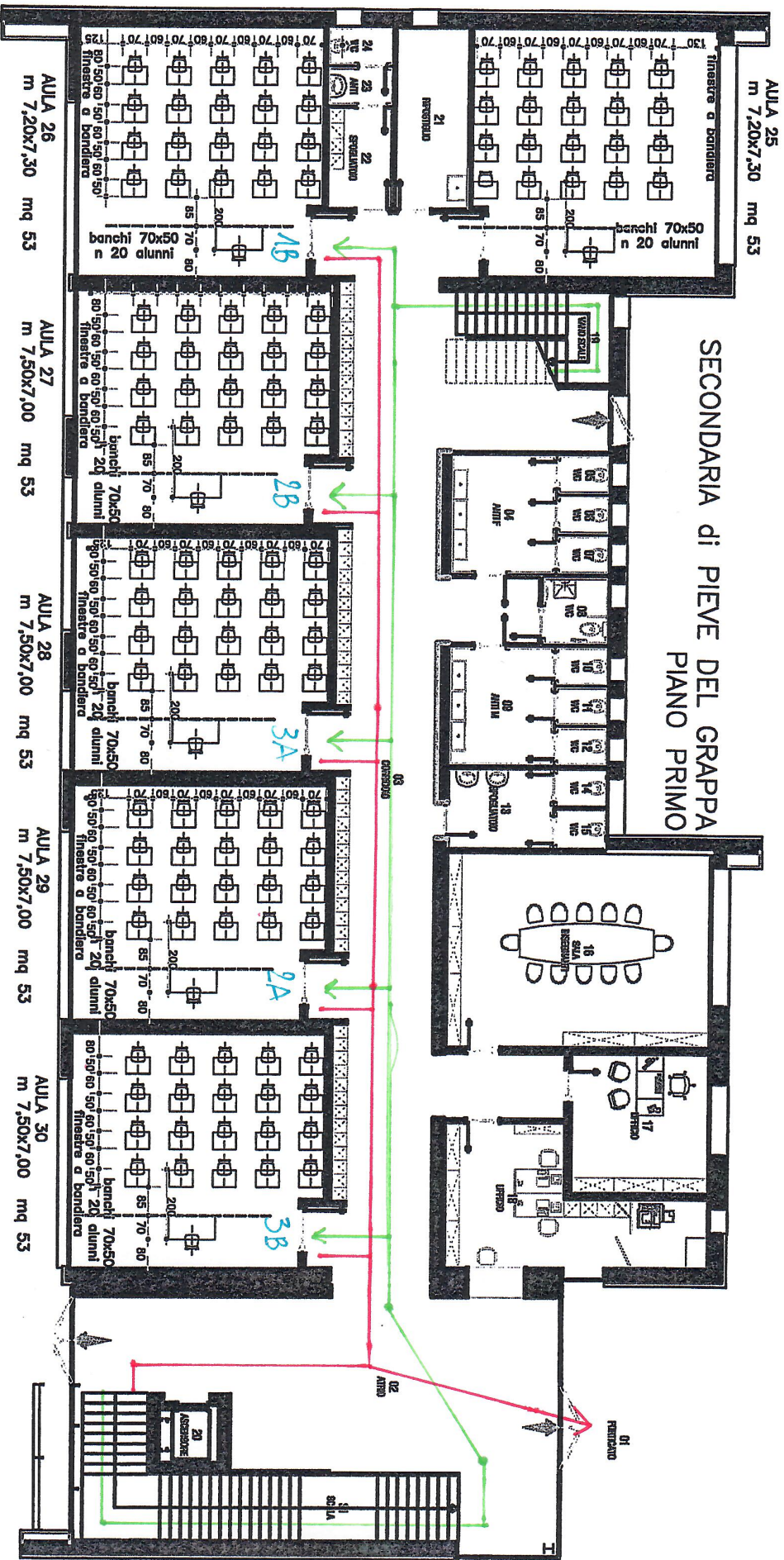
SECONDAARIA DI PIEVE DEL GRAPPA
PIANO ZERO



USCITA

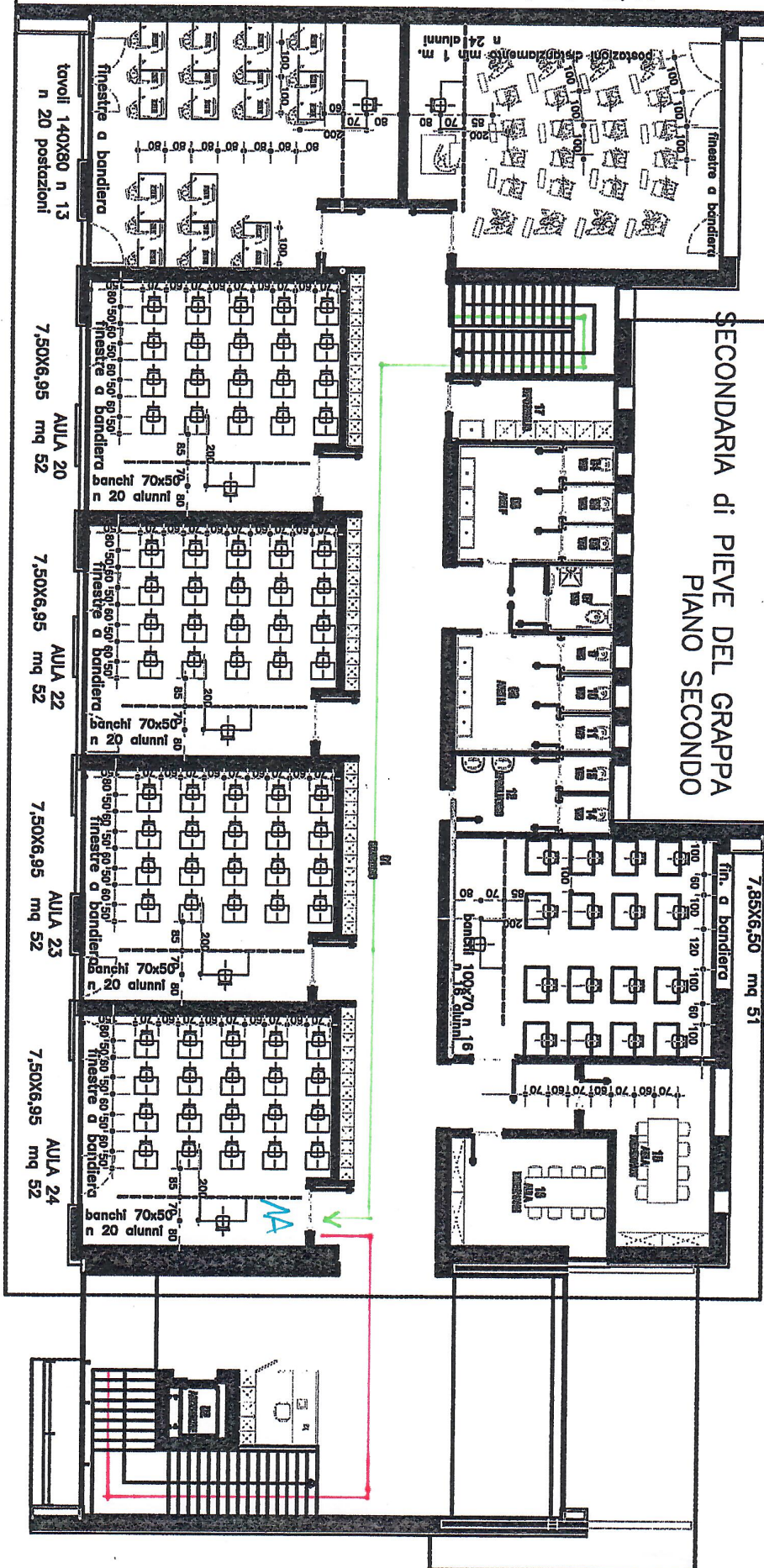
ENTRATA

SECONDARIA di PIEVE DEL GRAPPA PIANO PRIMO



AULA 19 LAB. INFORMatico
m 9,25x7,35 mq 68

AULA 20 LAB. MUSICALE
m 9,45x7,80 mq 74



SECONDIRIA DI PIEVE DEL GRAPPA
PIANO SECONDO

EDUCAZIONE ARTISTICA
7,85x6,50 mq 51

tavoli 140x80 n. 13
n. 20 postazioni

AULA 20
7,50x6,95 mq 52

AULA 22
7,50x6,95 mq 52

AULA 23
7,50x6,95 mq 52

AULA 24
7,50x6,95 mq 52

finestre a bandiera

postazioni attrezzate min 1 m.
n. 24 alunni

finestre a bandiera

finestre a bandiera

finestre a bandiera

finestre a bandiera

finestre a bandiera

banchi 70x50
n. 20 alunni

banchi 70x50
n. 20 alunni

banchi 70x50
n. 20 alunni

banchi 70x50
n. 20 alunni

fin. a bandiera

banchi 100x70 n. 16

18
19
19