



ISTITUTO COMPRENSIVO STATALE di CRESPANO DEL GRAPPA

Scuola dell'Infanzia, Primaria e Secondaria di I grado

Via San Carlo, 5 - 31017 Crespano del Grappa (TV) Tel. 0423.53043/53300 - Fax 0423.939343

E-mail: tvic86500e@istruzione.it - Posta elettronica certificata: tvic86500e@pec.istruzione.it - Sito web: www.iccrespano.gov.it

Codice Meccanografico: TVIC86500E - Codice fiscale: 83005430265 - Codice Univoco Uff.: UFX7W5

Capitolato tecnico del Disciplinare di gara

Concorso di idee #lamiascuolainnovativa “La Scuola che vorrei”

Spazi/aule aperti, luminosi, colorati, versatili e dinamici (elementi come pareti, mobili, strumenti, devono poter essere spostati e ricollocati facilmente) fatti per il lavoro in piccoli gruppi, la costruzione collaborativa della conoscenza, l'integrazione tra ambiente fisico e virtuale, lo svolgimento di attività differenziate e personalizzate.

Codice CUP: **J56J16000970001**

CIG lotto 1: **Z0D21DFBAD**

CIG lotto 2: **ZE421DFCC2**

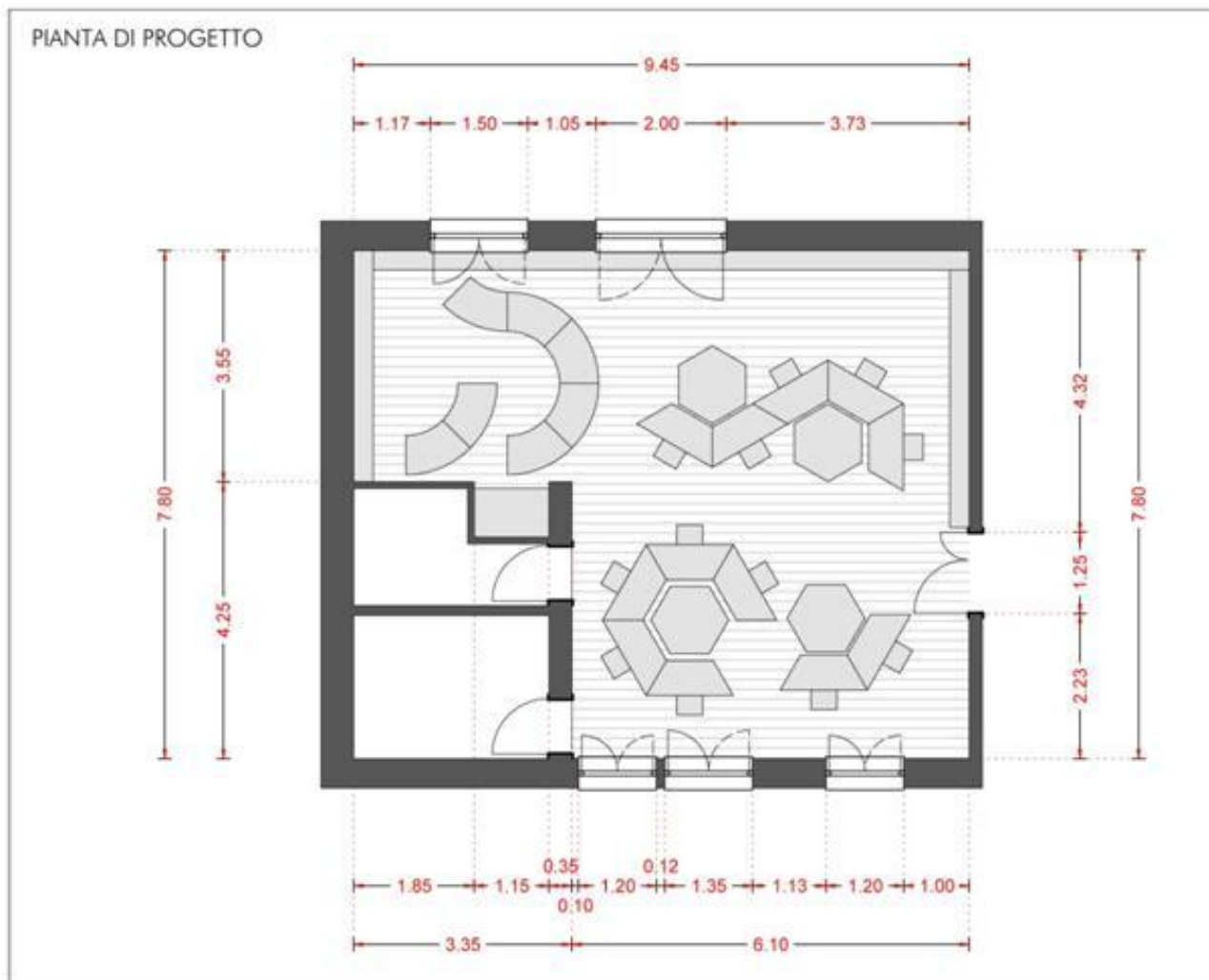
Oggetto della fornitura

Il progetto mira a costruire uno spazio di apprendimento alternativo che consenta una personalizzazione della didattica per valorizzare le intelligenze multiple e i “Bisogni educativi molteplici”. L’allestimento di spazi di esplorazione e cooperazione, modulari e polifunzionali, facilmente configurabili, permette di valorizzare, oltre alla riproduzione, le altre due dimensioni degli apprendimenti: la scoperta e la costruzione.

Sede

Scuola Primaria “Madonnina del Grappa” – Via San Carlo n. 5 – 31017 Crespano del Grappa (TV)

Progetto



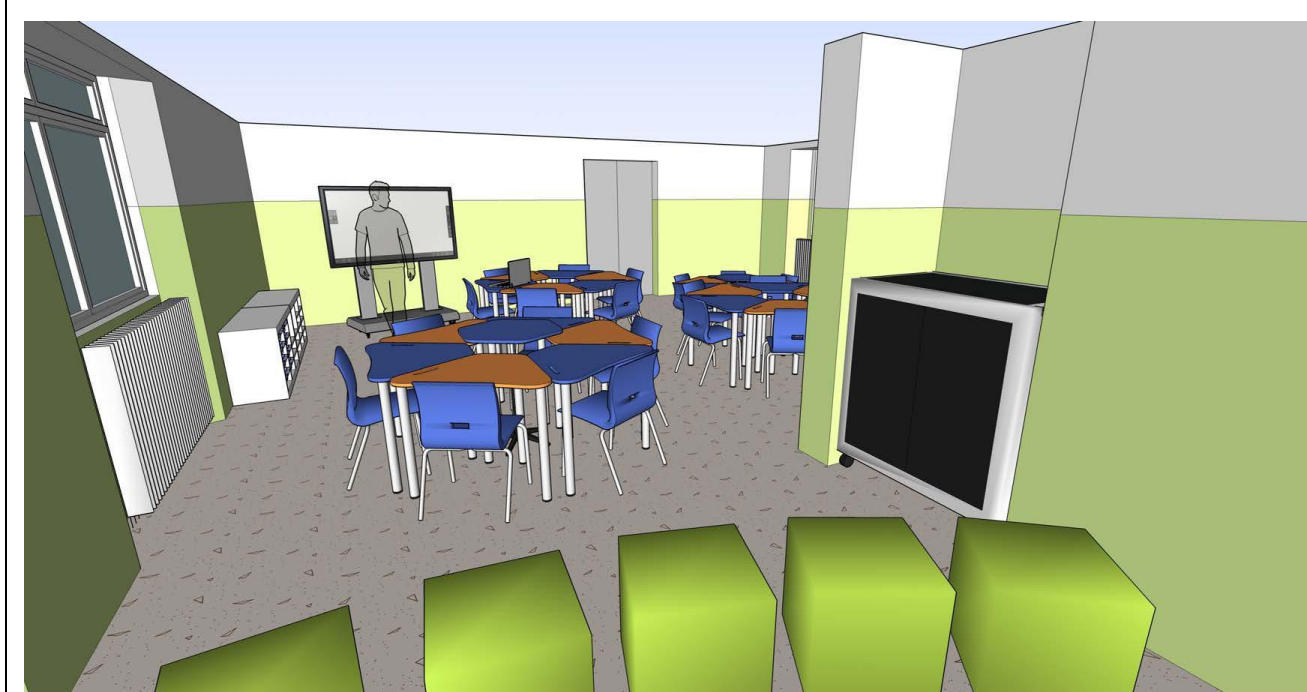




TABELLA DI RIEPILOGO DELLA FORNITURA

LOTTO 1: ARREDI		
Descrizione breve	Specifica richiesta	Quantità
Arredi mobili e modulari	Num 12pz Piano per tavolo di colore grigio scuro + num 12 pz colore blu , di forma trapezoidale , con dimensioni massime di 88x60,5cm (superficie 0,38mq spessore 22mm, con frontale ergonomico, bordi stondati, con 12 bussole metalliche per fissaggio delle 4 gambe (non incluse) e 4piastre, consegnato smontato PENA ESCLUSIONE DI RICHIESTE DI ALLEGARE ALL OFFERTA LA SCHEDA TECNICA DEL PRODUTTORE	24
	(Supporto) (Tavolo) 4 gambe per tavolo modello Pino (tot 4gambe), diametro 50mm altezza finita 688mm, colore RAL9006 Opaco, ogni set con 2 gambe con gommino alla base regolabile escursione +2cm e 2 gambe con ruota sferica a scomparsa nella gamba	24
	(Tavolo) RIBALTABILE colore GRIGIO CHIARO dimensione 160x60cm spessore 22mm, MDF rivestito PVC (non si accettano melaminico o laminato), senza spigoli vivi e bordi tutti con raggio almeno 3mm, spigoli stondati raggio 35mm, completo di struttura sottostante che consenta il ribaltamento del piano a 90gradi in modo che i tavoli siano impacchettabili tra loro, la struttura dev'esser verniciata alluminio e dotata di ruote con freno. PENA ESCLUSIONE DI RICHIESTE DI ALLEGARE ALL OFFERTA LA SCHEDA TECNICA DEL PRODUTTORE	1
	Sottobanco porta libri e gancio porta cartella, per tavoli modello PINO, in acciaio verniciato RAL 9006, completo di 3 viti legno e 1vite boccola M5, da montare	24
	Power unit / gruppo di erogazione corrente elettrica con batteria, da inserirsi nella parte inferiore del tavolo ribaltabile sopramenzionato.	1
	(Sedia) per cattedra e sale conferenze con braccioli, dimensioni 46,4x54,2 con altezza seduta 45,5cm, sedile in tessuto grigio, gambe colore nero, consegnata montata,	1
	(Sedia) girevole COLORE ARANCIONE struttura colore grigio chiaro in polipropilene, con porta zaino e tavoletta per tablet o notebook,	1
	(Armadio) Soluzione composta da 2 Armadi bianchi modulari, basso a 3 settori, ognuno 116,5 x 39,5 x (h) 62,0cm, num 36guide armadio, num 10 ripiani bianchi, num 8 Contenitori alti 9cm AZZURRO Trasparente con coperchi,	2
	(Sedute morbide) Pouf Parallelepipedo 40x40x80cm, imbottito poliuretano ignifugo classe 1IM alta densità 40RC, rivestito in Similpelle ignifuga 1IM antimicrobica, consegnato in celofan, Colore a scelta,	8
	(Sedute morbide) Pouf Cubo 40x40x40cm, imbottito poliuretano ignifugo classe 1IM alta densità 40RC, rivestito in Similpelle ignifuga 1IM antimicrobica, consegnato in celofan. Colore a scelta.	8
	(Sedia) colore blu, altezza 43cm (M5), certificata EN1729, in polipropilene,	24
	(Pannello) Fonoassorbente autoportante largo130cm alto180cm con 2supporti, colore a scelta, dotato di 4 magneti per ogni lato,	4
	kit 4 ruote R45 con freno, per pannelli fonoassorbenti serie PNLFA,	4
	lavagna bianca 100x50cm smaltata bianca con sostegni per pannelli seria PNLFA	8
	(Sedute morbide) Poltrona a sacco base diametro 70cm altezza 80cm, adatta a persone altezza massima indicativa 1,5mt, con rivestimento In Teflon Ignifugo classe 1IM antimacchia idro e oleo repellente, sfoderabile, interno federa ignifuga classe 1IM contenente palline di polistirolo antoestinguente, colore a scelta	3
Installazione	La fornitura dovrà comprendere la consegna, l'installazione e il montaggio del materiale fornito.	1

LOTTO 2: STRUMENTAZIONE MULTIMEDIALE		
Descrizione breve	Specifica richiesta	Quantità
Attività configurazione apparati	Installazione di monitor a regola d'arte su parate in muratura INCLUSI componenti aggiuntivi quali staffe, viti, tasselli, ciabatta di corrente da 1,3mt, esclusi adattamenti all'impianto elettrico e/o di rete o installazioni su cartongesso.	2
Schermi interattivi e non	Num 1 Monitor touch 65" 4k ovvero almeno 3840 x 2160 pixel , Angolo visuale (o / v): 178 / 178 grado o superiore. Interattività Multi-touch con Touch 10 tocchi a rilevamento ottico integrato nel monitor. Connettività almeno 2 x HDMI 2 x Display Port 1 VGA (Analog D-Sub), Ingresso uscita audio: 2 Jack da 3,5 mm Altoparlanti incorporati: 2 con potenza 8 Watt o superiore - Montaggio VESA, tempo di risposta 5ms o inferiore, con Garanzia di 3 anni num1 kit composto da Monitor , dispositivo didattico e software, cui caratteristiche a seguire: Monitor touch 65pollici dotato di touch infrarossi 10 tocchi contemporanei su tutta la superficie, contrasto 4000:1 o superiore, risoluzione Full HD 1080p (1920 x 1080), 2 casse stereo 15W RMS per canale, con almeno i seguenti connettori input/output: n.2 USB Touch , n. 3 HDMI, n. 1 VGA (D-sub 15RGB), n. 1 component , n1 AV, n. 1 audio PC (connettore da 3,5 mm) n. 2 USB 2.0 e n. 1 USB 3.0 (per riproduzione multimediale HD) ,OPSx1 . Il monitor dovrà essere fornito congiuntamente ad un dispositivo didattico dello stesso produttore del monitor, avente le seguenti specifiche minime: SO Android 2gb ram, Wifi N , Bluetooth 4, 16gb esp con MicroSD, Mirroring da qualsiasi dispositivo o PC Windows ® , Mac OS ® , iOSTM, Chrome OSTM e AndroidTM Possibilità di scaricare App didattiche dai vari store. In funzione alla presenza del dispositivo didattico e al fine di agevolare l'utilizzo di due differenti dispositivi (notebook, mini-pc, dispositivo	2

	<p>Android®)si richiedono tassativamente due canali di input distinti composti ognuno da una porta HDMI ed una porta USB per le funzioni di Touch.</p> <p>Un software specificamente progettato per la creazione di materiali ed attività didattiche ANCHE IN ABBONAMENTO PLURIENNALE (purchè per un periodo minimo di 5anni) PER UN USO DI 35 STUDENTI e ILLIMITATI DOCENTI, preferibilmente prodotto dallo stesso produttore del Monitor. Tale software deve: 1- Permettere la creazione di lezioni e risorse didattiche sia off line che on line 2-Prevedere la funzionalità di riconoscimento forme di scrittura a mano libera in lingua italiana e formule matematiche 3-Permettere la connessione di tablet e dispositivi alla LIM/Monitor 4-Permettere di accedere ad un repository di risorse, lezioni, esercitazioni, simulazioni, 3D, in diverse lingue. Il repository deve essere in continua evoluzione ed implementabile, permettendo upload e download. 5-Prevedere un'area community scuola per la condivisione di lezioni e materiali con gli insegnanti della stessa scuola 6-Prevedere una home page di classe dove l'insegnante può:- postare messaggi visibili solo agli studenti di una determinata classe inviare risorse didattiche - assegnare compiti - verificarne l'andamento - creare e somministrare domande finalizzate alla verifica di apprendimento in diverse modalità (si/no, scelta multipla, risposta libera, ecc.) - configurare un sistema di punteggi in funzione delle risposte date dagli studenti 7. Permettere all'insegnante di connettersi e creare/svolgere una lezione da qualsiasi pc. 8.Permettere all'insegnante di avviare una sessione collaborativa in cui gli studenti contribuiscono, in modalità sincrona e/o asincrona dal proprio device apportando contenuti personali alla lezione, secondo la cosiddetta metodologia della FLIPPED CLASSROOM 9.Permettere di inviare contenuti multimediali ai device degli studenti, come lezioni e domande, permettere agli studenti di rispondere, e permettere all'insegnante di visualizzare le risposte in forma anche anonima 10. Permettere agli studenti di connettersi utilizzando tablet e pc di qualsiasi marca e sistema operativo (IOS, Android, Windows, Linux, Chromebook) 11.Permettere la connessione alla lezione anche a distanza (es. da casa) 12. Permettere invio di test strutturati come le prove di verifica 13. Permettere di mantenere un tracciato di lezioni, compiti, verifiche e attività didattiche svolte con classi e studenti. 14. Permette una didattica personalizzata e l'invio di contenuti specifici a singoli studenti o gruppi 15. Permette all'insegnante di monitorare lo sviluppo dei test di verifica in classe. 16. Permettere l'Archivio di lezioni e file nel cloud illimitato e suddiviso in cartelle create dall'insegnante 17. Permettere di importare lezioni create con Smart notebook o Promethean ActivInspire, Microsoft Power Point, Adobe PDF 18. Permettere al l'alunno di prendere appunti e salvarli all'interno del cloud senza uscire dal programma durante le lezioni. 19. Permettere all'insegnate di annotare sul desktop e inviare ai device degli alunni schermate del desktop e di programmi terzi.</p>	
Carrello e box mobile per ricarica, alloggiamento sincronizzazione notebook/tablet (anche wireless)	Unità mobile ricarica e alloggiamento TeachBusOne 36 dispositivi (notebook/tablets/netbook) completo di PMS&cooling system	1
Supporto elettrico per monitor	Carrello elettrico, regolabile in altezza, quattro ruote in gomma con fermo, regolazione elettrica. Deve poter sollevarsi, inclinarsi e abbassarsi trasformandosi in un tavolo.	1
PC laptop (notebook)	Notebook per studenti, con cpu core i5 serie 7 4gb ram 500gb hdd windows 10 pro , compreso software per la gestione della classe: il software deve poter collegare tutti i notebook compreso quello per il docente e consentire a quest'ultimo di visualizzare il desktop degli studenti , oltre che poterne prender il controllo.	18
	Notebook per docente, 15pollici i7 8gb ram hdd ssd 256gb windows pro	1
Document Camera	document camera usb fino a 3264 x 2448 pixel fino a 30 fps (in full HD) e fino a 15 fps (a 3264x2448 pixel)	1
Installazione	La fornitura dovrà comprendere la consegna, l'installazione e la configurazione della classe compresa, il montaggio dei monitor interattivi a regola d'arte su parate in muratura INCLUSI componenti aggiuntivi quali staffe, viti, tasselli, ciabatta di corrente da 1,3mt, esclusi adattamenti all'impianto elettrico e/o di rete o installazioni su cartongesso.	1
Addestramento all'uso delle attrezzature	La fornitura dovrà comprendere l'addestramento all'uso delle attrezzature.	1

Il Dirigente Scolastico
Dott. Sergio Betto